

## Quanz & Partner

### Unternehmensprofil Nachhaltige Mobilität

Berlin, 26.08.2021

[www.quanz-partner.de](http://www.quanz-partner.de) - [www.mobilitaet-zukunft.de](http://www.mobilitaet-zukunft.de)



### Über uns...

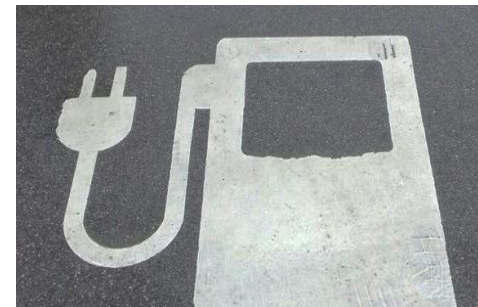
- Inhabergeführtes Beratungs- und Umsetzungsunternehmen
- Fokus: Nachhaltige Mobilität
- Für Kunden aus der privaten Wirtschaft und öffentlichen Gebietskörperschaften und Institutionen
- Seit 2006, ca. 200 erfolgreiche Projekte
- bundesweit tätig
- regionaler Schwerpunkt in Berlin und Brandenburg
- vernetzt mit Experten, Beratern und Wirtschaftsspezialisten



### Warum Nachhaltige Mobilität?

Mobilität ist ein Grundbedürfnis der Menschen. Räumliche Ungleichheiten sowie hohe Umweltbelastungen erfordern neue und angepasste Konzepte. Nachhaltige Mobilitätslösungen sehen für Städte, ländliche Räume und touristische Regionen sehr unterschiedlich aus.

Wir beschäftigen uns damit, Beiträge zu einer nachhaltigeren Mobilität zu leisten. Von der Beratung, über die Entwicklung von praxisnahen, umsetzungsorientierten Konzepten bis hin zur Umsetzungsbegleitung sind wir Partner für gewerbliche und öffentliche Kunden.



### Leistungsschwerpunkte

- Mobilitätsstrategien und -konzepte
  - Urbane Zentren
  - Touristische Regionen
  - Ländliche Räume
- Elektromobilität
- Radverkehrsförderung/E-Bikes
- Touristische Radrouten
- Sharing-Systeme (Car-Sharing, Bike-Sharing)
- Mobilitätsstationen
- Betriebliches Mobilitätsmanagement
- Beratung zu geeigneten Förderinstrumenten



## Ausgewählte Referenzen

### ■ Fahrradparken

- Machbarkeitsstudie Radstation Ludwigsburg\* (Stadt Ludwigsburg)
- Standort- & Potenzialanalyse Fahrradparken für ausgewählte Berliner ÖPNV-Standorte, Los 3, 4, 10\* (GB infraVelo GmbH)
- Konzept für Maßnahmen zum Reduzieren der Fahrradmitnahmen in den Nahverkehrszügen des ZVNL\* (Zweckverband Nahverkehrsraum Leipzig)
- Machbarkeitsstudie Radstation Bielefeld\* (Stadt Bielefeld)
- Betreiberkonzept Radstation Landeshauptstadt Dresden\* (Landeshauptstadt Dresden)
- Leitfaden Betreiberkonzepte für Fahrradstationen\* (BMVI)

### ■ Fahrradverleihsysteme

- Machbarkeitsstudie Fahrradverleihsystem Braunschweig\* (Stadt Braunschweig)
- Machbarkeitsstudie und Umsetzungsbegleitung Fahrradverleihsystem Bielefeld\* (Stadt Bielefeld)
- Konzept Verleihsystem für E-Bikes und Fahrräder mit Ladeinfrastruktur im Gebiet der LAG Elbe-Elster\* (LAG Elbe-Elster)
- Entwicklung und Implementierung Fahrradverleihsystem „UsedomRad“\* (BMVBS)



## Ausgewählte Referenzen

### ■ Fahrradtourismus

- Studie zur Vorbereitung von länderübergreifenden touristischen Rad- & E-Bikerouten (Bezirksamt Pankow von Berlin – Wirtschaftsförderung)
- Fernradroute „Rund um Berlin“ - Installierung eines Routenmanagements (Dachverband der Regionalparks in Brandenburg und Berlin e.V.)
- Konzept und Umsetzung der Radroute „Rund um den Tegeler See“ mit Fahrradverleihsystem (Bezirksamt Reinickendorf Berlin - Wirtschaftsförderung)
- Konzeption, Organisation und Umsetzung der Beschilderung von drei touristischen Radrouten „Nikolassee Route“, „Wannsee-Babelsberg Route“, „Steglitz Route“ (Bezirksamt Steglitz-Zehlendorf Berlin – Wirtschaftsförderung)
- Vermarktung von drei bezirksübergreifenden Fahrradroutes zum Thema „30 Jahre friedliche Revolution“ (Tourismusverein Berlin-Pankow e.V.)
- Umsetzungsbegleitung, Marketing, Eröffnungsevents zur ersten bezirklichen touristischen Radroute, „Dahlem Route“ (Bezirksamt Steglitz-Zehlendorf Berlin - Wirtschaftsförderung)
- Mobilitätsberatung (Schwerpunkt Tourismus) für ein Umsetzungskonzept von Radrouten in Berlin Südwest (EBC Hochschule)



## Ausgewählte Referenzen

### ■ Mobilitätsstationen

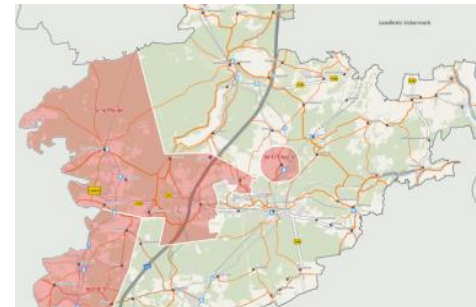
- Umsetzungskonzepte Mobilitätsstationen für die Städte Bielefeld und Rostock\* (Stadt Bielefeld, Hansestadt Rostock, in Fertigstellung)

### ■ Mobilitätskonzepte

- Mobilitätskonzept Landkreis Oberhavel\* (Landkreis Oberhavel)
- Konzept Vernetzte Mobilität Dübener Heide\* (Verein Dübener Heide e.V.)
- Mobilitätskonzept Stadt Bensheim\* (Stadt Bensheim)
- Konzept für das Mobilitätsmanagement im ländlichen Raum des Landkreises Barnim\* (Landkreis Barnim)

### ■ Mobilitätsstrategie

- Mobilitätsstrategie 2030 für das Land Brandenburg\* (Ministerium für Infrastruktur und Landesentwicklung)



\*in Zusammenarbeit mit team red Deutschland GmbH

## Ausgewählte Referenzen

### ▪ Elektromobilität

- Beratungsleistungen im Förderprogramm Wirtschaftsnahe Elektromobilität (WELMO) für Berliner Unternehmen (seit 2019)
- Konzept zur Weiterentwicklung des Fuhrparks des Bezirksamts Mitte der Stadt Berlin (Straßen- und Grünflächenamt/Grünunterhaltung) zu emissionsfreien Antrieben (Bezirksamt Mitte Berlin)
- Konzept für Verleih- und Ladeinfrastruktur für elektrisch betriebene Fahrzeuge für Pendler und Besucher der Region Barnimer Feldmark\* (Regionalpark Barnimer Feldmark e.V.)
- Konzept zum Aufbau Ladeinfrastruktur für E-Fahrzeuge und Pedelecs im Landkreis Barnim\* (LAG Barnim e.V.)

### ▪ Betriebliches Mobilitätsmanagement

- Betriebliches Mobilitätsmanagement / Mobilitätskonzept GESOBAU Berlin AG\* (GESOBAU AG)
- EBike Pendeln: Erprobung von Pedelecs für das berufliche Pendeln als Alternative zum KFZ\* (Senatsverwaltung für Stadtentw. und Umwelt Berlin)



\*in Zusammenarbeit mit team red Deutschland GmbH



## Ausgewählte Referenzen

- **Workshops, Vorträge und Seminare**
  - Vortrag „Erfahrungsbericht zum Förderprogramm ‚Wirtschaftsnahe Elektromobilität WELMO‘“ auf einer Infoveranstaltung der Berliner Agentur für Elektromobilität (eMO) (Berlin, 2021)
  - Seminar „Mobilität 2030“ - Chancen und Herausforderungen“ an der Bundesfachschule des KFZ-Gewerbes (Northeim, jährlich)
  - Moderation Workshop Fahrradverleihsystem Bielefeld (Bielefeld / 2019)
  - Vortrag „Urbane Mobilität 2030 – Handlungsschwerpunkte für eine lebenswerte Stadt“ an der ISM International School of Management (Berlin, 2019)
  - Workshop Elektromobilität für die Stadtwerke Quickborn (Quickborn, 2019)
  - Moderation 2. Kompetenznetzwerk-Treffen touristische Mobilität bei der LAG Barnim (Eberswalde, 2018)
  - Vortrag „Wege zur Naherholung in der Barnimer Feldmark – Marketing, Infrastruktur und Erlebnisräume“ (Ahrensfelde, 2018)
  - Vortrag „E-Bikes, Sharing, Apps & Co. – Neue Gäste durch neue Lösungen?“ auf dem 2. Tourismustag Dahme-Seenland (Blossin, 2017)



### Mitgliedschaften und Partner

- Autorisiertes Beratungsunternehmen im Berliner Förderprogramm „Wirtschaftsnahe Elektromobilität“  
[www.welmo.de](http://www.welmo.de)
- Mitglied im Beratungsnetzwerk team red Deutschland GmbH  
[www.team-red.net](http://www.team-red.net)
- Mitglied im Netzwerk Intelligente Mobilität e.V.  
[www.nimo.eu](http://www.nimo.eu)



## Warum Events & Marketing?

Professionelle und erfolgreiche Events und Veranstaltungen benötigen kreative, umsetzungsorientierte Konzeption, gute Ausstattung und koordinierte Umsetzung.

Wir sind Ihr Partner für Veranstaltungen und Marketingaktivitäten, die überwiegend einen Aspekt im Themenbereich der nachhaltigen Mobilität aufweisen.

Wir realisieren für Sie alles aus einer Hand - vom Konzept über die Durchführung bis zur Bewerbung des Events. So können Sie sich auf Geschäft und Kunden konzentrieren, damit Ihre Veranstaltung für Sie ein Erfolg wird!



### Leistungsschwerpunkte

- Planung, Organisation, Betreuung von Events
- Vermarktung (PR-Arbeit, Prints, Internet)

→ Events & Marketing vorrangig mit Mobilitätsbezug!



## Ausgewählte Referenzen

- Eröffnung der „Tegeler See Radroute“ inkl. geführter Radtouren rund um den Tegeler See, Bezirksamt Reinickendorf Berlin – Wirtschaftsförderung, 21.08.2021
- 1. Nationalen Radlogistik-Konferenz in Berlin, Radlogistikverband Deutschland, 24.-25.10.2019
- Eröffnungsevents und Marketing zur ersten bezirklichen touristischen Fahrradroute, der „Dahlem Route“, Berlin Steglitz-Zehlendorf, 29.-30.6.2018
- Nextbike Launch event Berlin, Nextbike, 05.05.2017
- ADFC-Herbstempfang Berlin, ADFC, September 2016
- diverse Akteursveranstaltungen im Zusammenhang mit Mobilitätsprojekten



### Quanz & Partner

Heynstraße 29  
13187 Berlin

Inhaber Axel Quanz  
Telefon 030 / 49957993  
Mobil 0163 / 8633620  
[a.quanz@quanz-partner.de](mailto:a.quanz@quanz-partner.de)

[www.quanz-partner.de](http://www.quanz-partner.de)  
[www.mobilitaet-zukunft.de](http://www.mobilitaet-zukunft.de)

