



**AKOTEC**  
SOLARTHERMIE

# AKOTEC

Hersteller von hocheffizienten  
**Voll-Vakuum-Röhren-Kollektoren**

## Referent



Herbert Menhart  
Projektmanager / Project Manager

**AKOTEC** Produktionsgesellschaft mbH  
Grundmühlenweg 3  
D 16278 Angermünde

# Prozesswärme Industrie

”solare Prozesswärme“

Nutzung von Sonnenenergie  
zur Erzeugung von Prozesswärme

in gewerblichen sowie industriellen Anlagen

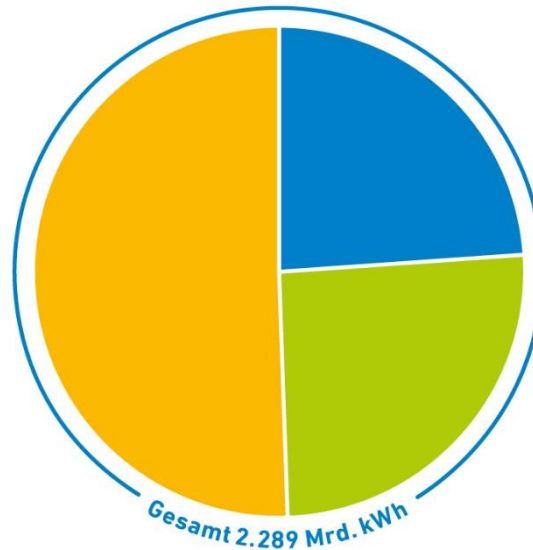
## Energieverbrauch in Deutschland im Jahr 2022 nach Strom, Wärme und Verkehr

Der Stromverbrauch für Wärme, Kälte und Verkehr ist im Bruttostromverbrauch enthalten.



Endenergieverbrauch  
Wärme und Kälte  
(ohne Strom):  
1.155 Mrd. kWh

50,4 % ●



Bruttostromverbrauch:  
550 Mrd. kWh  
24 % ●



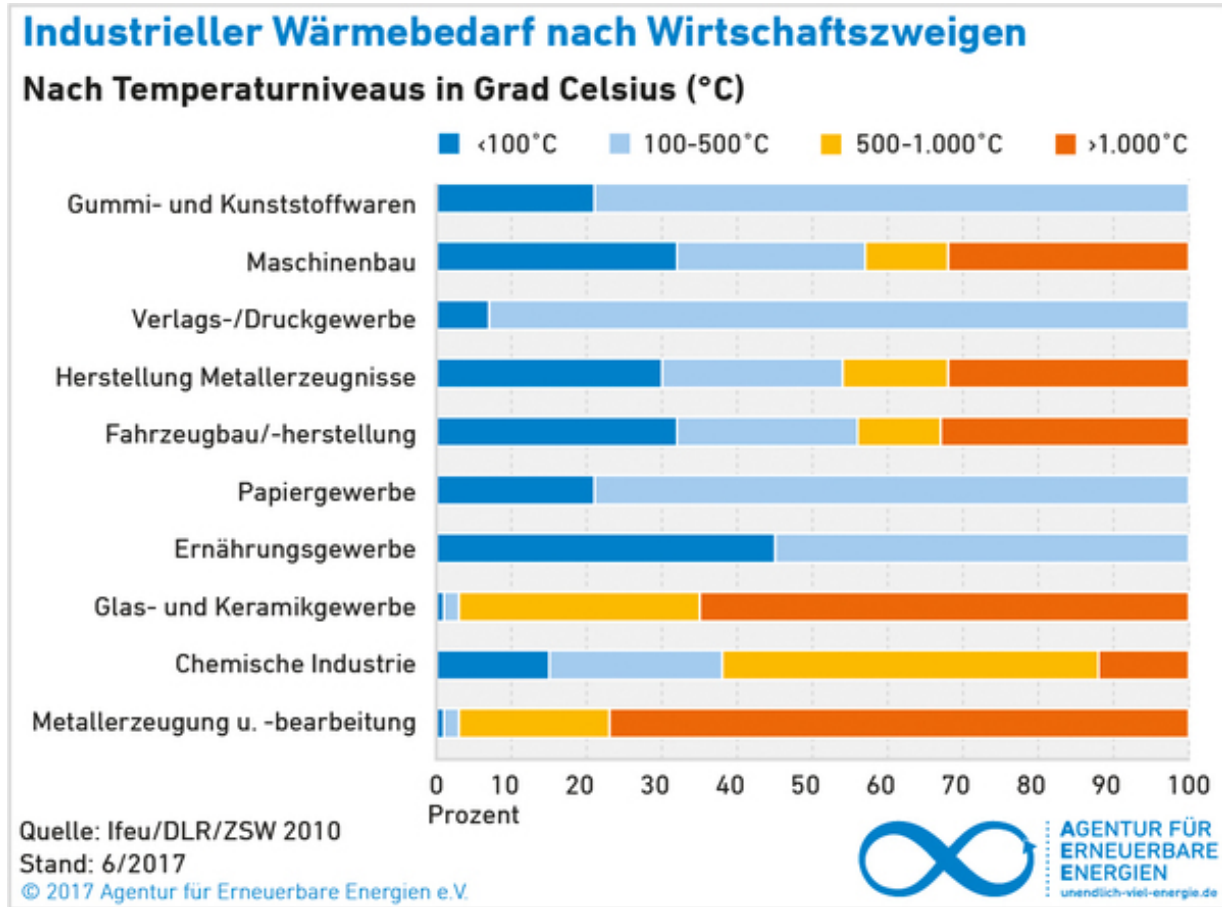
Endenergieverbrauch  
im Verkehr  
(ohne Strom und int.  
Luftverkehr):  
585 Mrd. kWh  
25,5 % ●

Quellen: Umweltbundesamt, AG Energiebilanzen; Stand: 4/2023

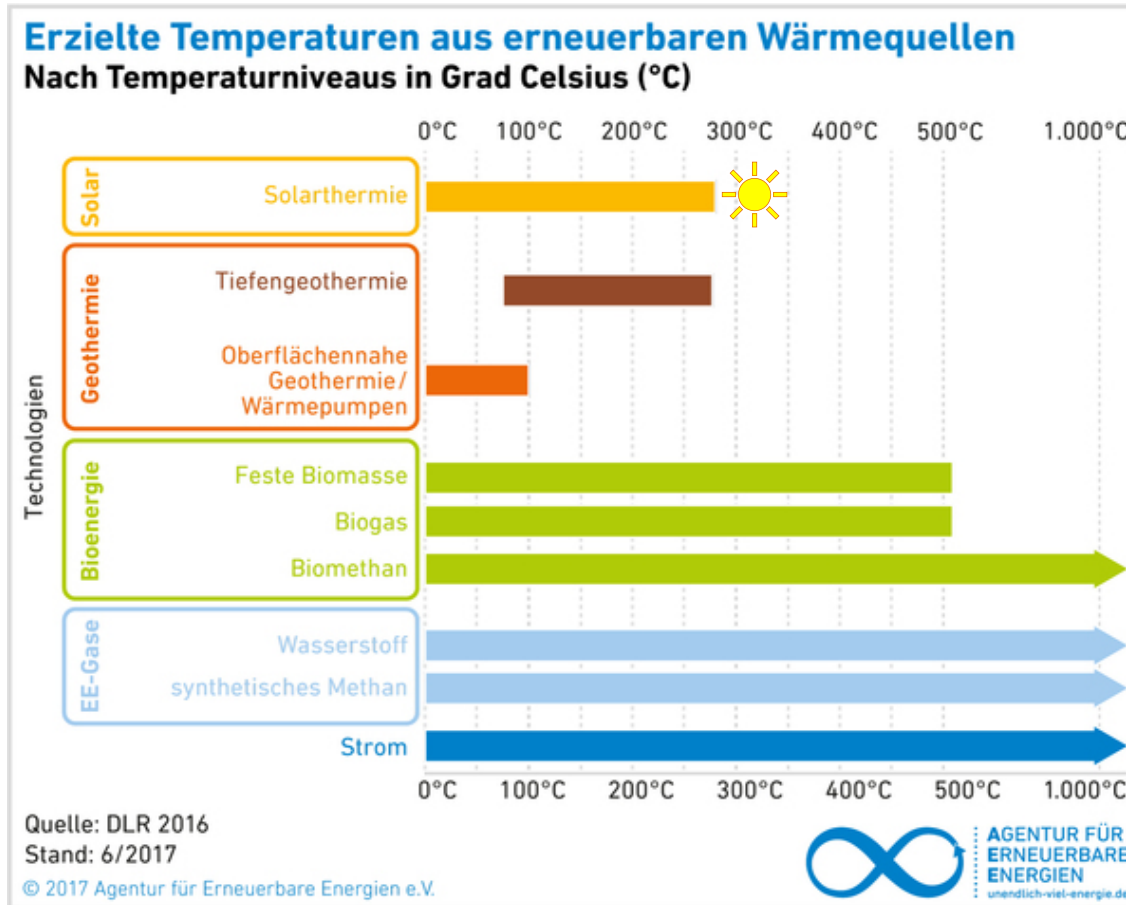
© 2023 Agentur für Erneuerbare Energien e.V.



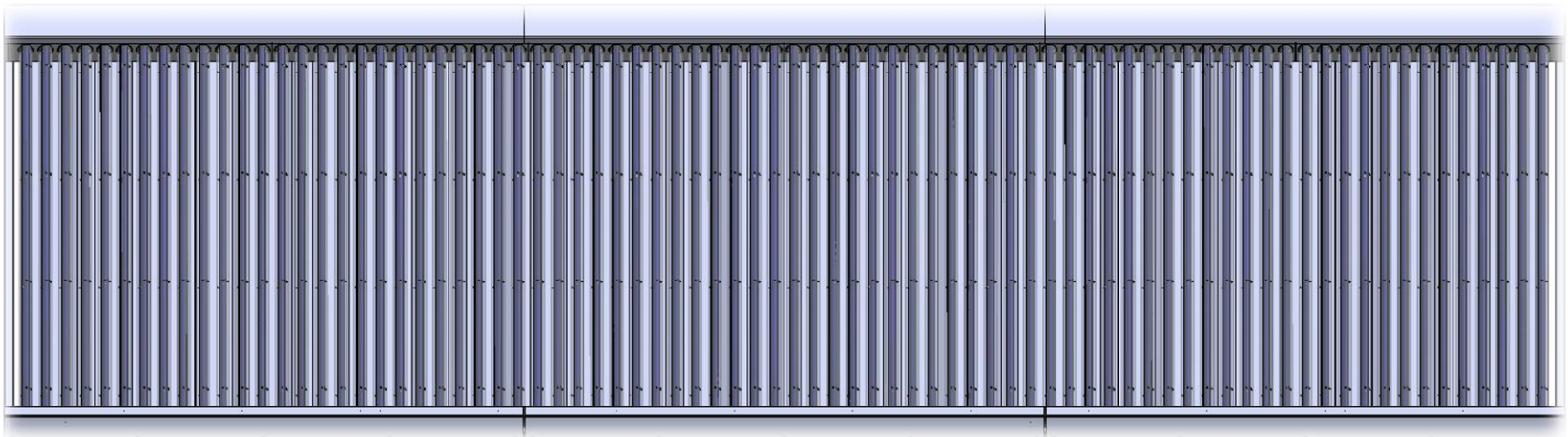
AGENTUR FÜR  
ERNEUERBARE  
ENERGIEN



# Temperaturniveau Erneuerbare Energien



# MEGA Kollektor



gefördert durch



Deutsche  
Bundesstiftung Umwelt

[www.dbu.de](http://www.dbu.de)



 made  
in  
Germany

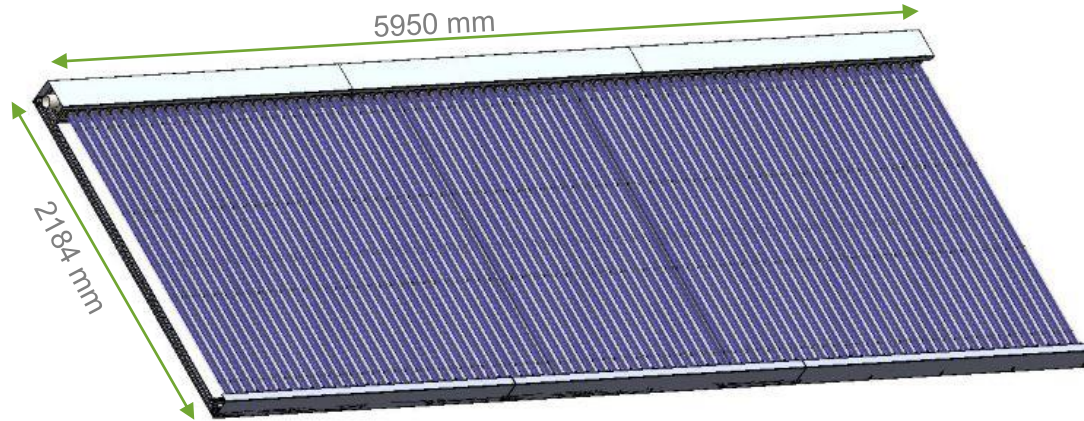






# MEGA Kollektor

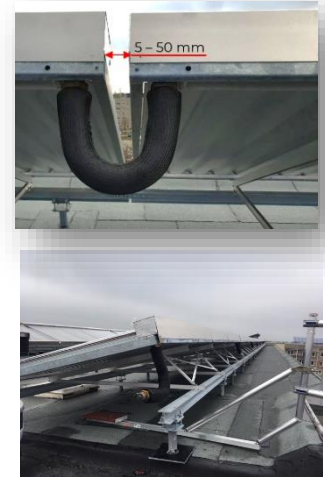
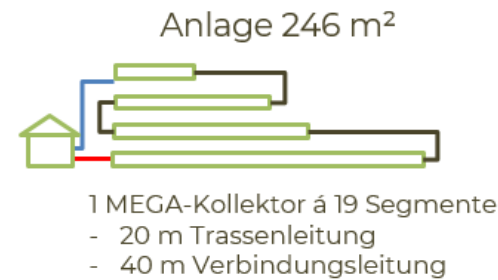
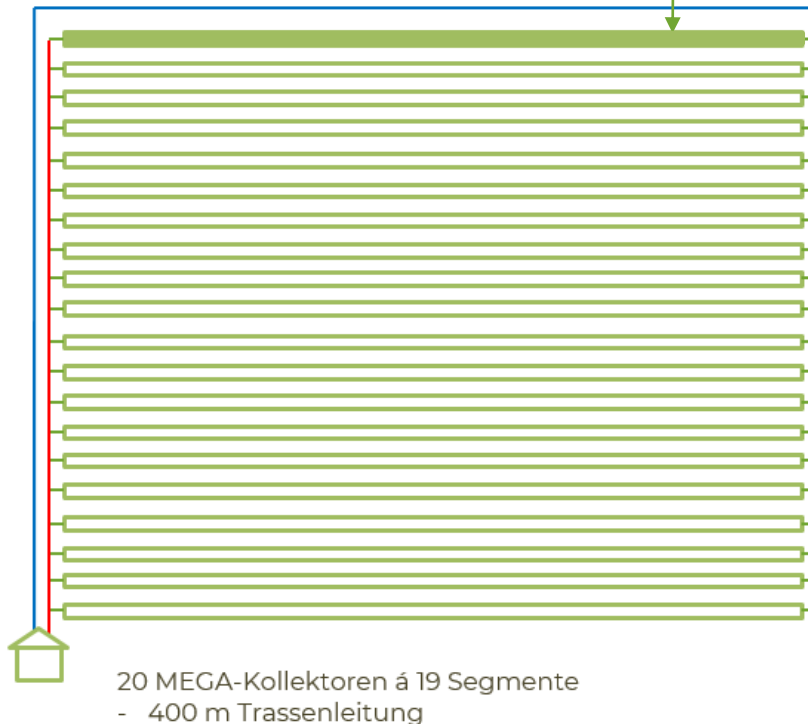
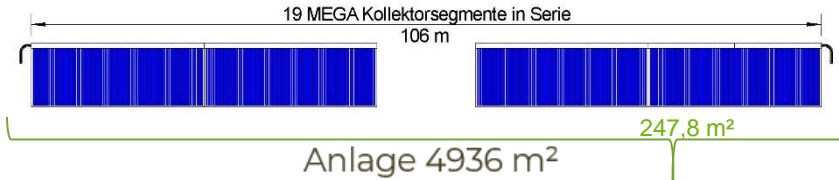
## MEGA Kollektorsegment



- **Bruttofläche** 12,99 m<sup>2</sup>
- Leistung pro Segment 8,2 kW
- Gewicht 368 kg
- Inhalt 17,1 l
- **100%ige Abschalttemperatur** 120°C / 140°C / 160°C
- Dimension Sammlerrohr DN65 / 68 x 2 mm
- Kollektoranschluss DN40, konisch dichtend, rückseitige Verschraubung
- Heat-Pipe Röhrenanbindung trocken
- Min. Volumenstrom 600 l/h
- Max. zulässiger Betriebsdruck 16 bar
- **Max. Betriebstemperatur** 180 °C
- Kollektorneigung 10° bis 80°

# MEGA Kollektor

> 30 % Kosteneinsparung durch nicht benötigte Strangverrohrung



6 m

# MEGA Kollektor

Mühele Montage, spart Zeit und Kosten





## Fernwärmenetz

- 2.750 m<sup>2</sup>
- 1.246 kW
- **VL 90°C**
- 1,52 GWh/a



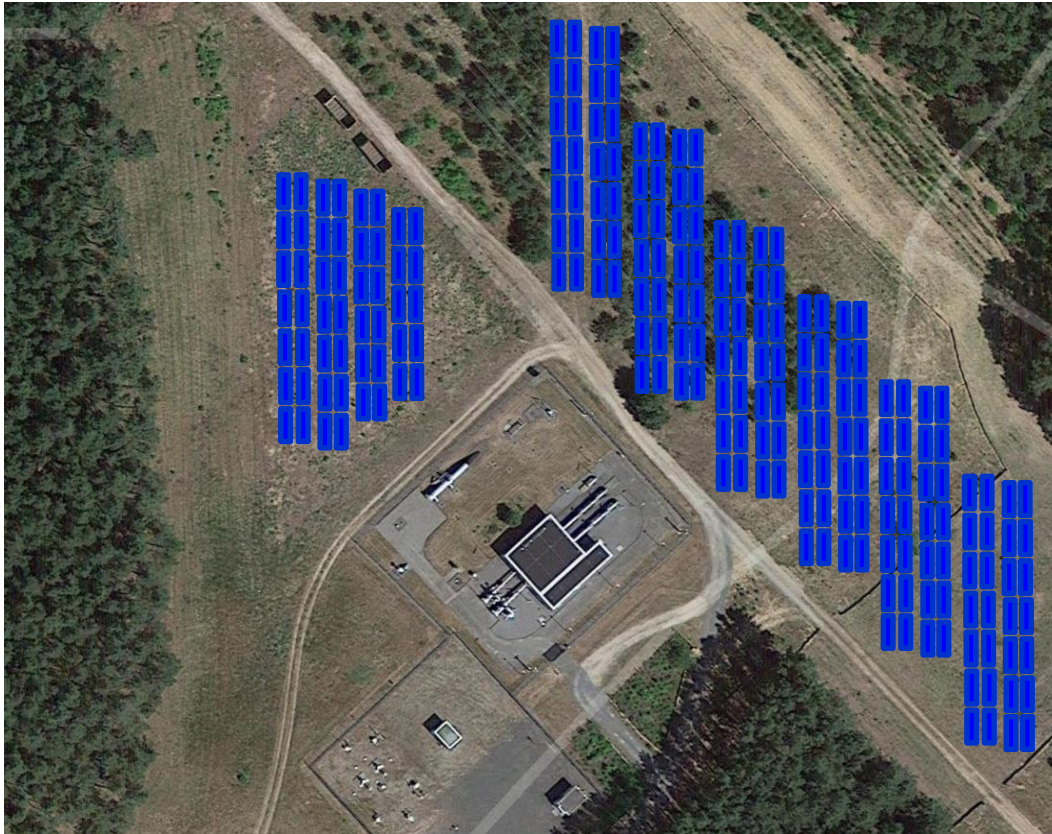
## Nahwärmenetz

- 150er MEGA Kollektoranlage
- 1.949 m<sup>2</sup>
- **VL 85°C**
- 920 kW
- 1,18 GWh/a



## Heizkraftwerk NWN

- 186er MEGA Kollektoranlage
- 2.416 m<sup>2</sup>
- VL 85°C
- 1.093 kW
- 1,19 GWh/a



## Gasdruckregelanlage

- 165er MEGA Kollektoranlage
- 2.144 m<sup>2</sup>
- **VL 95°C**
- 1.258 kW
- 1,15 GWh/a



## Rechenzentrum

- DF Kollektoranlage
- 488 m<sup>2</sup>
- **VL 90°C**
- 220 kW
- 184 MWh/a





## Obstgroßmarkt

- DF Kollektoranlage
- 417 m<sup>2</sup>
- **VL 90°C**
- 188 kW
- 156 MWh/a



## Kälberstall

- 20er MEGA Kollektoranlage
- 255 m<sup>2</sup>
- **VL 70°C**
- 121 kW
- 150 MWh/a



## Brauerei

- HP Kollektoranlage
- 891 m<sup>2</sup>
- **VL 90°C**
- 401 kW
- 332 MWh/a



**Vielen Dank für Ihr Interesse an der  
Solarthermie!**