

# Fachkräftequalifizierung für die Energiebranche

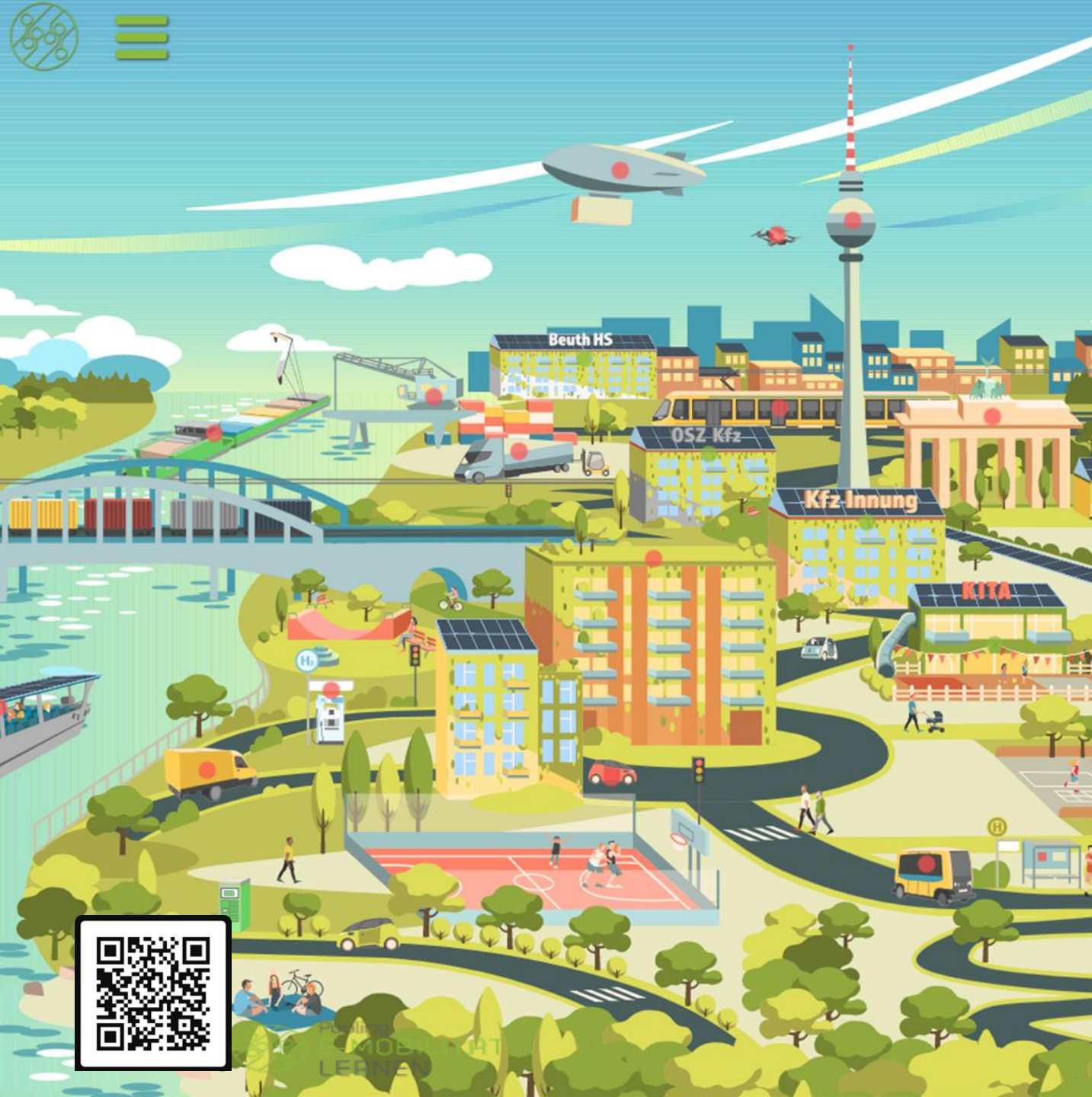
Christine Schmidt, Institut für Betriebliche Bildungsforschung IBBF  
11. Clusterkonferenz Energietechnik Berlin-Brandenburg 2023

# Wieviel mehr?

**750.000 für Energiewende**

**1.300.000 für Mobilitätswende**

...



# Energie- und Mobilitätswende gelingt nur mit Aus- und Weiterbildung zu Nachhaltigkeit und Technik

**52%**  
**Emissionen durch Energie und Verkehr**  
 Der Verkehrssektor ist noch für ca. 22% der Treibhausgasemissionen verantwortlich, der Energiesektor für weitere 30%

**100%**  
**regenerative Energie nötig und möglich**  
 Die Umstellung auf erneuerbare Energien ist kostengünstiger als das derzeitige System

**>1 Mio**  
**zusätzlicher Arbeitskräftebedarf 2025**  
 Berufliche Tätigkeiten werden nachhaltiger. Dadurch steigt sektorenübergreifend der Arbeitskräftebedarf

**< 1,5 °C**  
**Ziel Pariser Abkommen**  
 Deutschland ist dem Ziel verpflichtet, die Erderwärmung ggü. der vorindustriellen Zeit auf 1,5 °C zu beschränken. Dazu dienen vielfältige Maßnahmen.

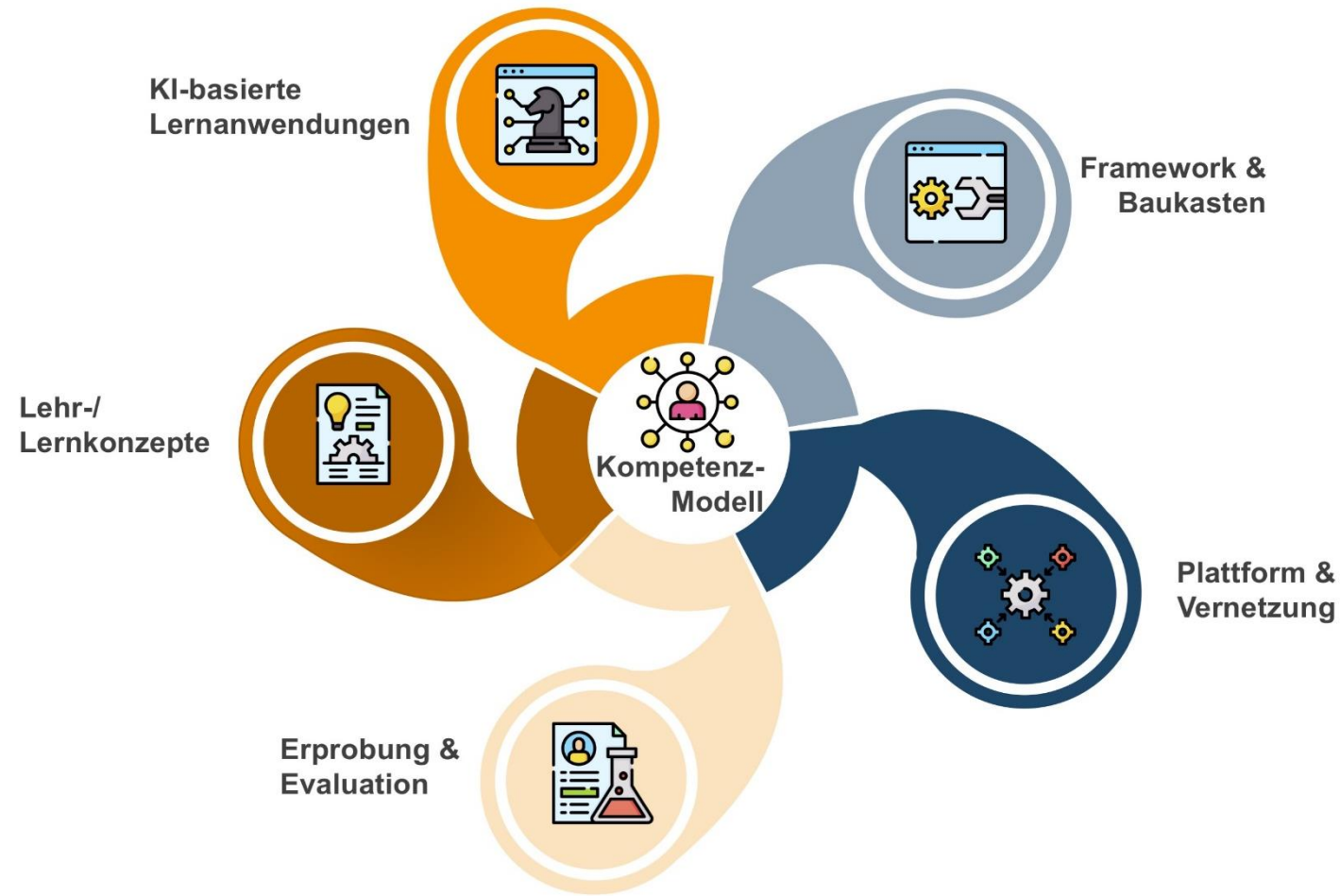
**100%**  
**Weiterbildungsbedarf Nachhaltigkeit + Technik**  
 In allen Berufen werden dazu neue Kompetenzen gebraucht. Berufsorientierung, Ausbildung, und Weiterbildungen müssen intensiviert werden.



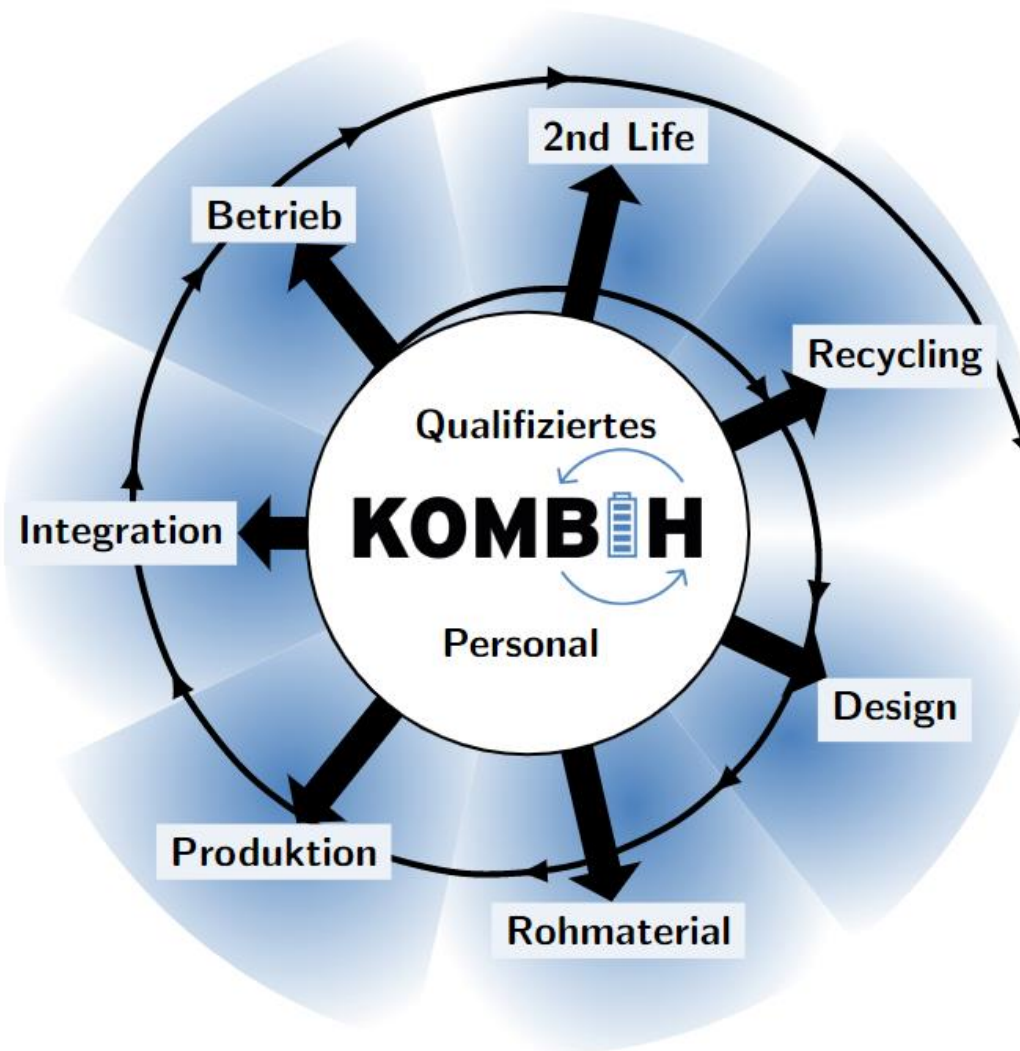
ellen: +1,5" vgl. UBA 2020: [Übereinkommen von Paris](#); 52% vgl. Hentschel 2020: [Handbuch Klimaschutz](#) S.31; 100% vgl. Hentschel 2020: [Handbuch Klimaschutz](#) S. 33; Quaschnig et. al. 2015: [Dezentrale Solarstromspeicher für die Energiewende](#); > 1 Mio. vgl. M-Five et alera 2020: [Synthese und Handlungsempfehlungen zu schäftigungseffekten nachhaltiger Mobilität](#); 100% vgl. NPM 2020: [Zwischenbericht zur strategischen Personalplanung und -Entwicklung im Mobilitätssektor](#); Schmidt 19: [Arbeiten in und Lernen für Systemtransformationen](#), in IBBF Systemwissen für die vernetzte Energie- und Mobilitätswende, S. 226 ff.; BMBF 2020: [Nationale Weiterbildungsstrategie](#). Das Factsheet vom Institut für Berufliche Bildungsforschung steht unter [Creative Commons Namensnennung 4.0 International Lizenz](#)



# KI FÜR KOMPETENZBASIERTES LERNEN IM CLUSTER ENERGIETECHNIK



# KOMPETENZAUFBAU FÜR BATTERIEZELLFERTIGUNG IN DER HAUPTSTADTREGION



Gefördert durch:



Bundesministerium  
für Wirtschaft  
und Klimaschutz

aufgrund eines Beschlusses  
des Deutschen Bundestages

# Qualifizierungsverbund in der Lausitz für Erneuerbare Energien

Das „Q“ in QLEE steht für den  
Qualifizierungsverbund



Das „L“ in QLEE steht für  
Lausitz

Das „EE“ in QLEE steht für  
Erneuerbare Energien



Gefördert durch:



aufgrund eines Beschlusses  
des Deutschen Bundestages

# KLIMALERNEN

für zukunftsstarke KMU im Berliner



# HANDWERK

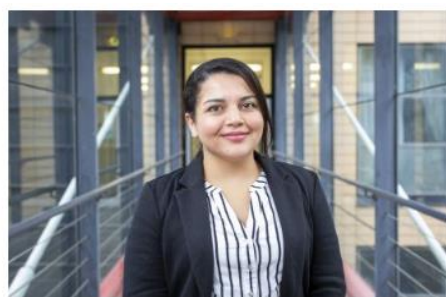
## Handlungsfelder

Berufsorientierung

Ausbildung

Weiterbildung

Unternehmens-  
entwicklung



Projektmitarbeiterinnen

01.01.2023 - 31.12.2024



Senatsverwaltung  
für Arbeit, Soziales, Gleichstellung, Integration,  
Vielfalt und Antidiskriminierung

BERLIN



„Klimalernen für zukunftsstarke KMU im Berliner Handwerk (Klimalernen Handwerk)“ wird gefördert durch die Senatsverwaltung für Integration, Arbeit und Soziales in Berlin.



# Berufsbild-Generierung: Netz- und Systemführer für Übertragungs- und Verteilungsnetze



Was muss Er/Sie wissen und können?



Wie werden diese Kompetenzen entwickelt?



Wie werden diese Kompetenzen validiert?





Institut für Betriebliche Bildungsforschung (IBBF)



Besuchen Sie gern unsere Website

<https://ibbf.berlin/>



Christine Schmidt

Geschäftsführende Vorständin

Vereinigung für Betriebliche Bildungsforschung e.V.

IBBF Institut für Betriebliche Bildungsforschung

Gubener Str. 47, Im Comeniushof,

Aufgang A, 1. Etage, 10243 Berlin

T 030 76 239 23 00

[Christine.Schmidt@ibbf.berlin](mailto:Christine.Schmidt@ibbf.berlin)